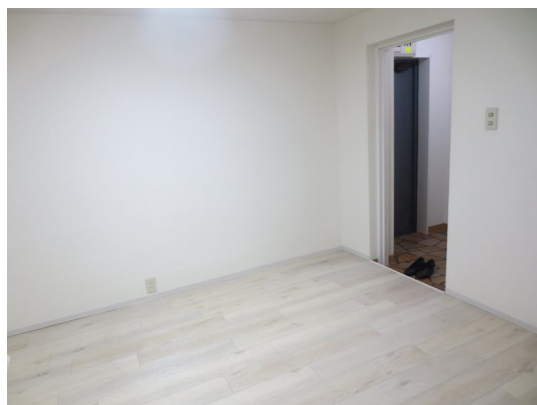


FOR RENT

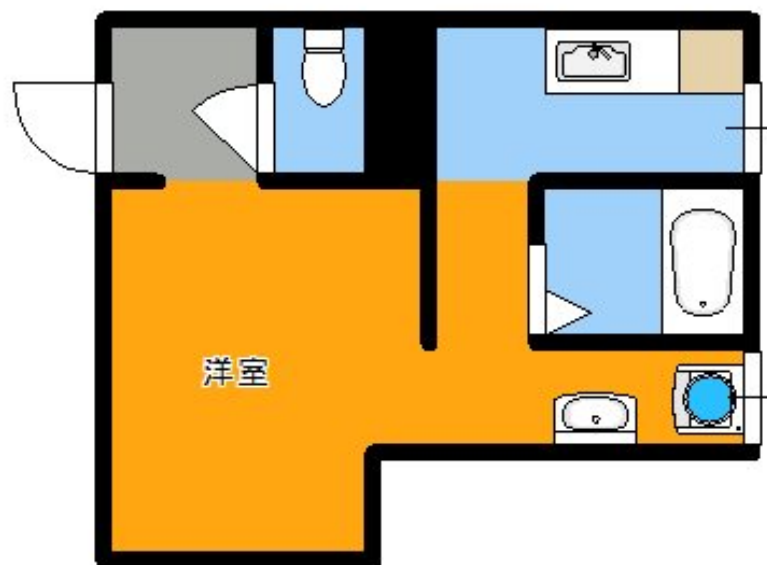
賃料	管理費等
30,500円	0円

角住戸,当社管理物件,内装リフォーム済,駅まで平坦,外壁タイル張り,平坦地,路面電車沿線,メールボックス,市街地に近い,整備された歩道

【外観】



【間取り図】



図面と現況が異なる場合は現況が優先となります。

間取りの「S」はサービスルーム(納戸)です。

間取り	1R		
敷金	無	礼金	無
敷引/償却金	-	保証金	-
物件種別	マンション(居住用)		
建物名・部屋番号	モリホーム新屋敷 102号室		
物件所在地	鹿児島県鹿児島市新屋敷町 20-22		
交通	13番線天保山線 がんがら橋 徒歩3分 鹿児島市電1系統 新屋敷駅 徒歩6分		
間取詳細	洋室(8畳)		
構造・規模	鉄筋コンクリート 5階建 1階		
専有面積	21㎡	向き	
築年月	1997年7月	契約期間	2年
損害保険	有 13000円 2年	入居時期	即時
駐車場	無 駐輪場		
設備	TVインターホン,エアコン,ガス給湯,ネット使用料不要,バス・トイレ別,温水洗浄便座,給湯,光ファイ		
その他費用	[月次費用] 水道代: 2500円		
入居諸条件	ペット不可 事務所可 楽器等の使用不可 学生可		
保証会社	必須 月額賃料の50%~		
備考			

情報更新日2018年12月13日

No.ap_ushinya_102

お問合せ先



国土交通大臣(4)第5830号
社団法人全日本不動産協会

アパートナー鹿児島店

鹿児島県鹿児島市松原町15-22

TEL:099-222-6185

E-mail: shibata@apartner.co.jp

URL: http://apartner-kagoshima.com/

FAX:099-222-6387



携帯サイトから物件詳細を閲覧できます!

取引態様	手数料負担の割合	貸主	0%	借主	100%
仲介元付(専任)	手数料配分の割合	元付	0%	客付	100%