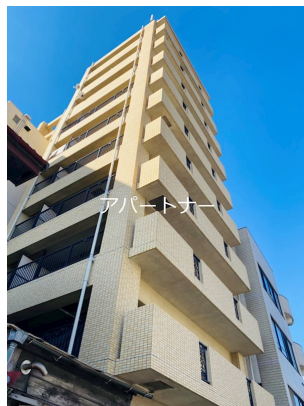


FOR RENT

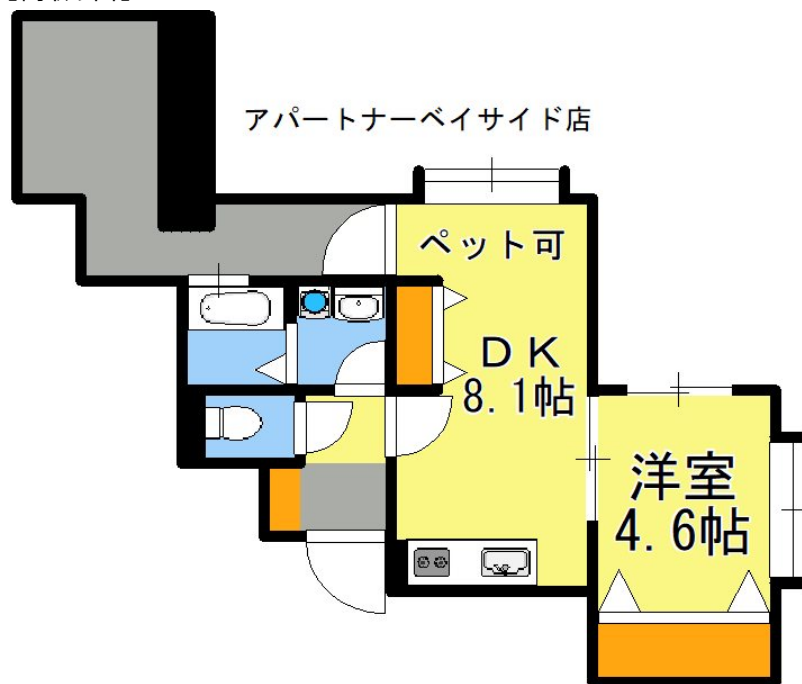
賃料	管理費等
51,000円	4,000円

駅まで平坦 平坦地 2F以上 オートロック 玄関ホール 角住戸 2面採光 出窓

【外観】



【間取り図】



間取り	1DK		
敷金	無	礼金	-
敷引/償却金	-	保証金	-
物件種別	マンション		
建物名・部屋番号			
物件所在地	鹿児島県鹿児島市易居町		
交通	鹿児島市電1系統 市役所前(鹿児島)駅 徒歩3分 鹿児島市電1系統 水族館口駅 徒歩4分		
間取詳細	洋室(4.6畳) DK(8.1畳)		
構造・規模	鉄筋コンクリート 10階建 4階		
専有面積	33.44㎡	向き	
築年月	2006年7月	契約期間	2年
損害保険		入居時期	即時
駐車場	無 駐輪場		
設備	エレベーター 敷地内ゴミ置き場 ガスコンロ設置可 ガスキッチン バス・トイレ別 バス有 脱衣所		
その他費用	[一時金] 鍵交換代: 13,200円 [月次費用] 暮らしの安心窓口: 1,980円		
入居諸条件	ペット可 事務所不可 楽器等の使用不可 性別不問		
保証会社	必須 (初回保証料: 0円~30,000円) + (月額保証料: 月額賃料総額0%~2.5%)		
備考	ペペット可 角部屋 ネット無料 オートロック		

図面と現況が異なる場合は現況が優先となります。

間取りの「S」はサービスルーム(納戸)です。

情報更新日2023年11月30日

No.kab002808

お問合せ先



国土交通大臣(5)第5830号
アパトナー鹿児島ベイサイド店

アパトナー ベイサイド店

鹿児島県鹿児島市小川町11-6

TEL:099-295-4133

FAX:099-295-4134

E-mail: apartnar@io.ocn.ne.jp

URL: http://apartner-kagoshima.com/



携帯サイトから物件詳細を閲覧できます!

取引態様	手数料負担の割合	貸主	0%	借主	100%
仲介先物	手数料配分の割合	元付	0%	客付	100%